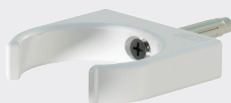


ART.2400



- Neutralizzatore di condensa acida delle caldaie completo di:
- raccordo curvo con calotta 3/4" e attacco portagomma
 - raccordo dritto con calotta 3/4" e attacco portagomma
 - confezione di granulare
 - supporto per fissaggio a muro

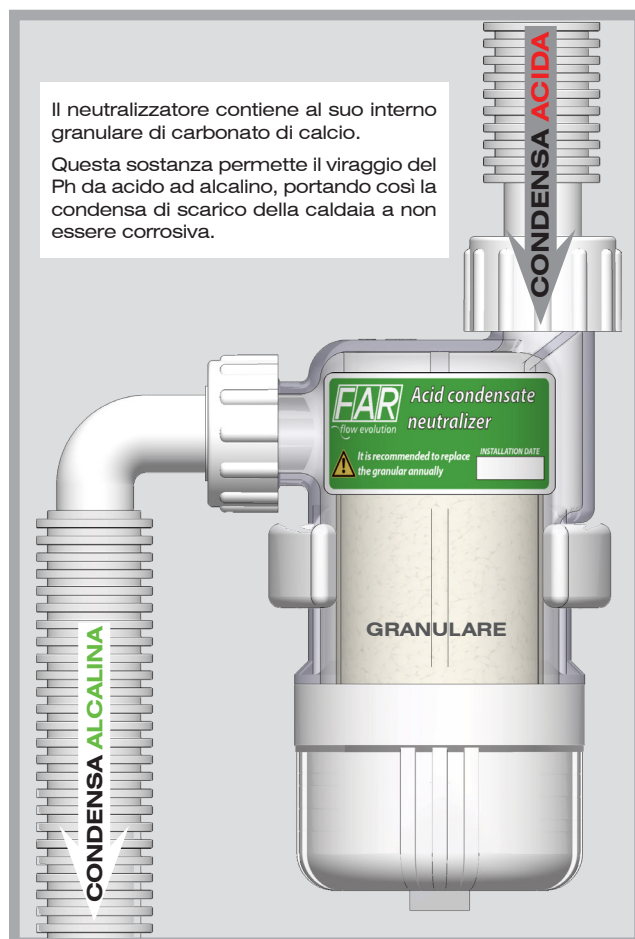
DISPONIBILE PER TUBAZIONI Ø16 E Ø20


1 DESCRIZIONE

Il neutralizzatore di condensa è un dispositivo che, installato sulla tubazione di scarico della caldaia a condensazione, regola il pH dell'acqua rendendolo alcalino.

Questo permette di preservare le tubazioni e le grondaie di scarico che nel tempo verrebbero corrose dall'acidità della condensa.

2 PARTICOLARI COSTRUTTIVI E PRINCIPIO DI FUNZIONAMENTO



3 INSTALLAZIONE E MANUTENZIONE

⚠ Attenzione! Per un corretto funzionamento il neutralizzatore dev'essere sempre installato in posizione verticale.

⚠ Attenzione! Per mantenere costante l'efficacia del neutralizzatore, si consiglia di sostituire annualmente il granulare.

Esempio di posizionamento sotto caldaia.



Per caricare di granulare il neutralizzatore procedere nel modo seguente:

1

Svitare la parte inferiore del neutralizzatore. Per agevolare l'apertura, nella parte inferiore è presente un rilievo per chiave da 13mm

2

ART.9454 150

La versione precedente della cartuccia (rete metallica) va sostituita con la versione attuale ART.9454 150.

Sostituire la cartuccia di granulare art.9454 150



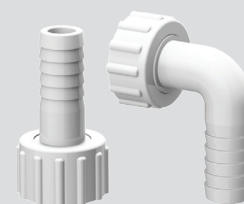
Riavvitare il corpo inferiore del neutralizzatore

3

Ricambi

ART.2401

Raccordi per tubo Ø16 - Ø20



ART.9454 150

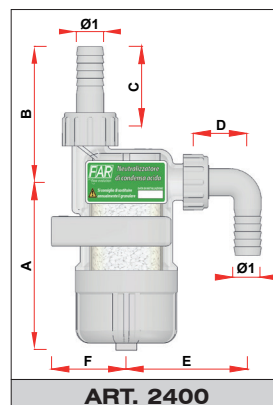
Cartuccia di granulare



4 CARATTERISTICHE TECNICHE

- Corpo: PA12
- Temperatura massima d'esercizio: 90°C
- O-Ring: EPDM
- Granulare: Carbonato di calcio e additivi

5 CARATTERISTICHE DIMENSIONALI



ART. 2400

CODICE	Ø1	A	B	C	D
2400 3416	16	102	82	46	74
2400 3420	20	102	82	46	79